

Unser pädagogisches Angebot

Jede Gruppe wird von einer Erzieherin und einer Kinderpflegerin individuell betreut. Wöchentliche Teamsitzungen und regelmäßige Weiterbildungen sichern unseren pädagogischen Qualitätsanspruch.

Dieser Anspruch spiegelt sich in unseren Aktivitäten mit den Kindern wider:

- Stuhlkreis
- Freispielzeit
- kreative Angebote
- situationsorientierte Arbeit
- altersspezifische Vorschulerziehung
- religiöse Wertevermittlung



Adresse

Katholischer Marienkindergarten
Zeitlamer Straße 4
93197 Zeitlarn / Laub



0 94 02 - 45 54



kiga.laub@t-online.de



www.pfarrei-zeitlarn.de/kiga_laub.htm

Träger:

Kath. Kirchenverwaltung Zeitlarn

Katholischer Marienkindergarten

Laub



hier bewegt sich was!



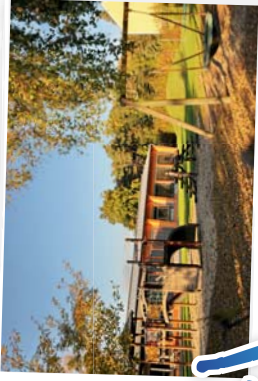
Wir über uns

Wir sind eine familienergänzende und -unterstützende Einrichtung der Pfarrei Zeitlarn. Unser Kindergarten besteht seit 1988. 2010 wurde der Kindergarten renoviert und entspricht den neuesten baulichen Anforderungen.



Außenbereich

Für Outdooraktivitäten gibt es einen großzügigen Garten mit zahlreichen Spielgeräten. Da wir am Ortsende angesiedelt sind, können sich die Kinder nach herzenslust austoben und auch einmal "richtig" laut sein.



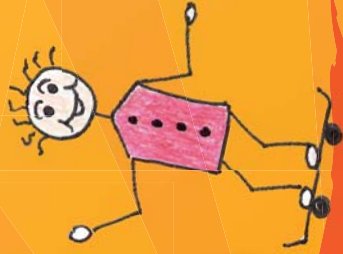
hier bewegt sich was! Aktivitäten

- 1 mal pro Woche ist Turntag
- Spielzeugtag (1 mal pro Woche)
- Tag der Kindergartenküche (1 mal im Monat)
- verschiedene Ausflüge (je nach Jahresthema)
- Feste nach dem Kirchenjahr (Erntedank, St. Martin, Weihnachten, Lichtmess usw.)
- sonstige Feste (Geburtsfeiern, Fasching, Sommerfest, Abschlussfeier, ...)
- Übernachtung der Vorschulkinder



Angebote für Eltern

- Zeit für Elterngespräche
 - Tür- und Angelgespräche
 - Entwicklungsgespräche
- Einblicke in unsere pädagogische Arbeit
 - Wochenpläne
 - Fotoausstellungen
 - Ausstellung von Kinderarbeiten
- Informationen
 - Elternbriefe
 - Gottesdienste
 - Feste und Feiern
 - Vorbereitung und Mithilfe bei verschiedenen Aktionen und Festen
- Mitwirkung im Elternbeirat
- Elterncafé



Gutschheim
für 1 Kaffee
im Elterncafé